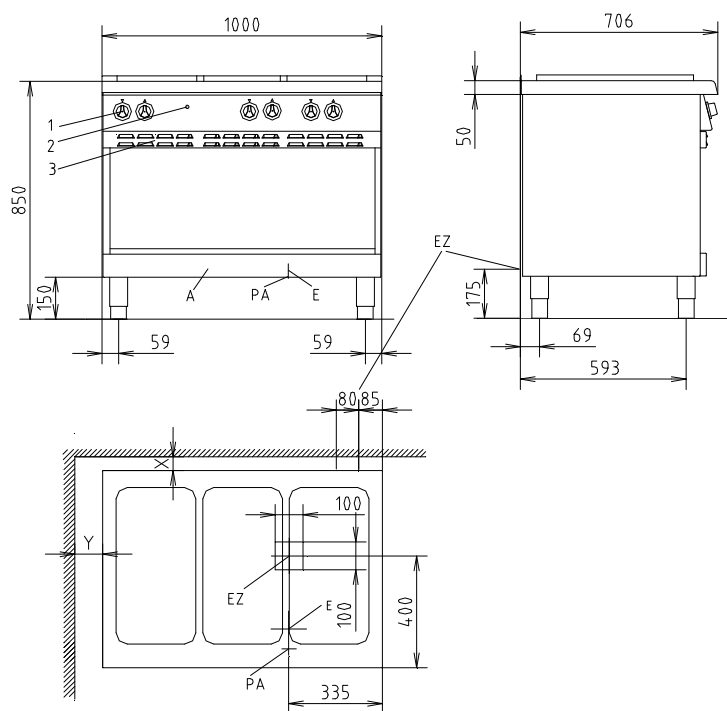


Elektro-Gusskochfeld-Herd mit 3x2 Kochzonen offener Unterbau Standgerät

Modell-Nr. **AEH 610**

Ident-Nr.: 6504.200



- 1 Kochzonen-Knebel
- 2 Leuchtmelder grün Betriebsbereitschaft / Lüftung
- 3 Geräte-Be- und -Entlüftung
- A Blende für installationsfach, abnehmbar, dazu die äußeren Schrauben herausdrehen
- E geräteseitige Elektro-Anschlussklemme, erreichbar nach Abnahme von Teil A
- EZ Bauseitige Kabeleinführung durch das Installationsfenster im Geräteboden oder Geräterahmen rückseitig, 1,5 m freie Kabellänge ab Kabeleingang im Gerät.
- PA Potentialausgleich

Sicherheitshinweis

- X Bei brennbaren Anstellwänden muss der Mindestabstand 50 mm betragen.
 - Y Bei brennbaren Anstellwänden muss der Mindestabstand 100 mm betragen.
- Mindestabstände nicht erforderlich bei Aufstellung zwischen anderen Ascoline-Geräten.

Alle Bemaßungen für Medienanschlüsse beziehen sich auf die Außenkante der Abdeckung!

Gerätebeschreibung

Standgerät zur Fuß- bzw. Sockelaufstellung mit 150 mm Bodenfreiraum. Gerätekörper mit schräger Schalterblende aus CNS.

Oberbau mit drei Gusskochfeldern mit je 2 getrennt über 5-Taktschalter geschalteten Kochzonen. Thermisch entkoppelte Auflage der Gusskochfelder auf gezogenem Auflagerkragen. Optimale Umgebungstemperatur der eingesetzten Steuer- und Regelgeräte durch eingebauten, thermostatisch gesteuerten Lüfter. Jeein Temperaturregler pro Kochzone als Überhitzungsschutz.

Unterbau als offener Schrankraum. Grundgestell, Ablageboden und Decke des Schrankraumes aus CNS.

Aufstellung auf 150 mm hohen verstellbaren Edelstahlfüßen, +/- 20 mm höhenverstellbar, auf bauseitigem Beton- oder CNS-Sockel.

Zubehör gegen Mehrpreis:

- ACC 1007 2 Flügeltüren
- ACC 409 Umrüstsatz für Anschluss an Leistungsoptimierungsanlage auf Anfrage

Technische Daten

Elektro-Anschluss:	3NPE AC 400V
Nennaufnahme:	18,1 kW
3 Stahlkochfelder:	je 285x560 mm
6 Kochzonen:	je 285x280 mm
Kochzonen:	6x3,0 kW
bauseitige Sicherung:	35 A
Anschlussklemme:	10,0 mm ²
Schutzart:	IPX5
Außenmaße:	1000x706x850 mm
Fußhöhe:	150 mm
Abstellraum:	940x630x360 mm
Gewicht:	90 kg
Sensible Wärmeabgabe:	3620 W
Latente Wärmeabgabe:	1448 W
Dampfabgabe:	2136 g/h
CE-Konformitätserklärung	