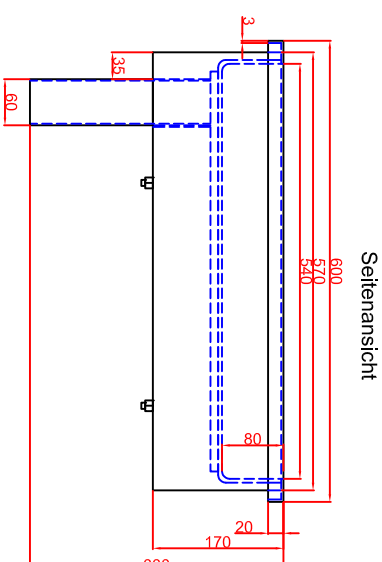
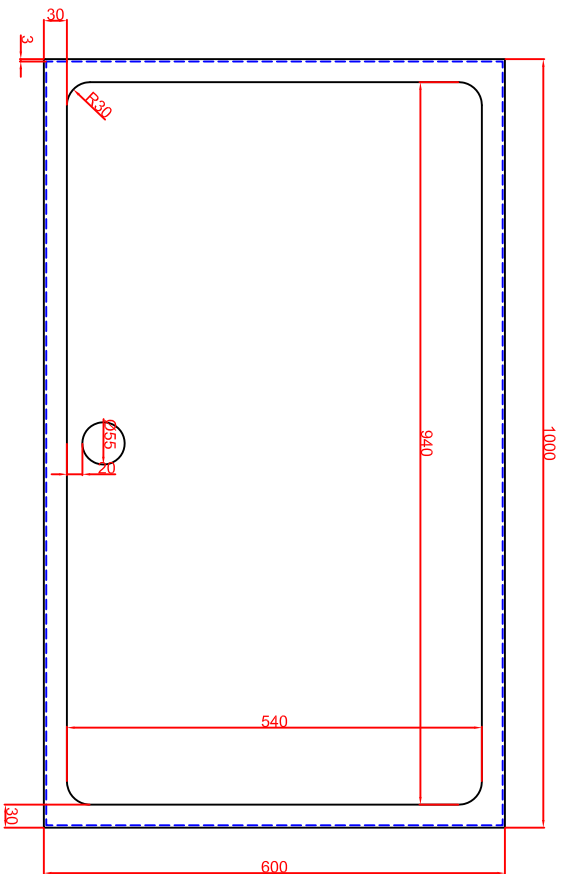
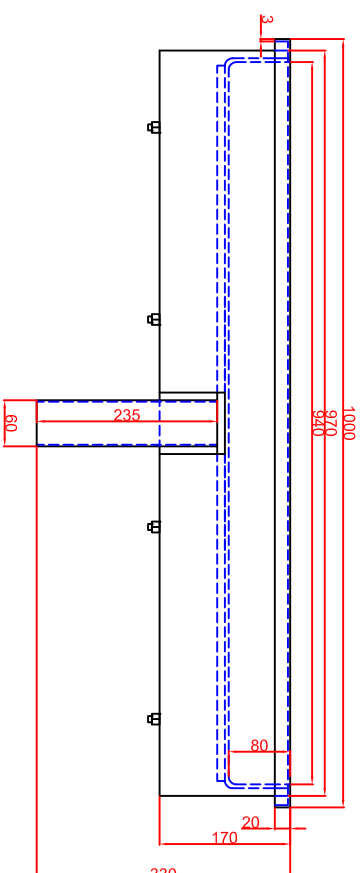


Ausschnitt bei Bräter aufgelegt 980 x 580mm
 Ausschnitt bei Bräter bündlig eingebaut 1008 x 608mm

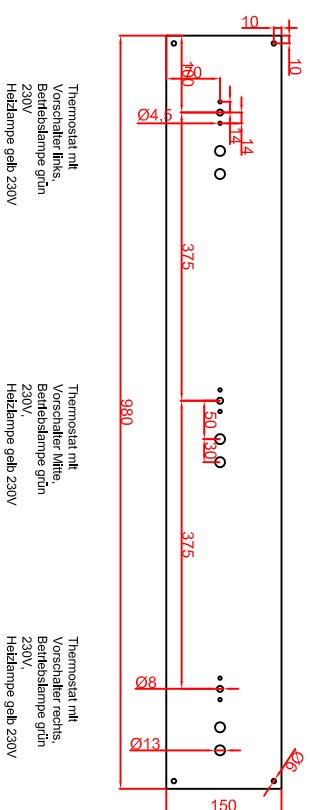


Seitenansicht



Frontansicht

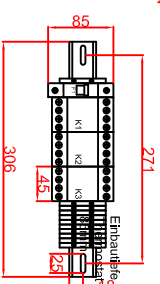
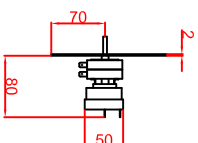
Schalterblende (optional lieferbar)



Thermostat mit
 Verschieber links,
 Bedienlampe grün
 230V
 Heizlampe gelb 230V

Thermostat mit
 Verschieber mitte,
 Bedienlampe grün
 230V
 Heizlampe gelb 230V

Thermostat mit
 Verschieber rechts,
 Bedienlampe grün
 230V
 Heizlampe gelb 230V



Platz für Schaltung in
 Unterbau vorsehen

Berner-Kochsysteme GmbH & Co.KG
 Sudlenstrasse 5
 D-87471 Durach
 Tel.: +49(0)831/697247-0
 Fax.: +49(0)831/697247-15
 www.induktion.de

Maststab: 1:10
 Zeichnungsnummer: 73/101

BBE 100
 Einbaubräter

Bearbeiter	Datum	Name
Geisler 1	18.05.2018	Hänel
Auslegung 2	18.05.2018	Denz