

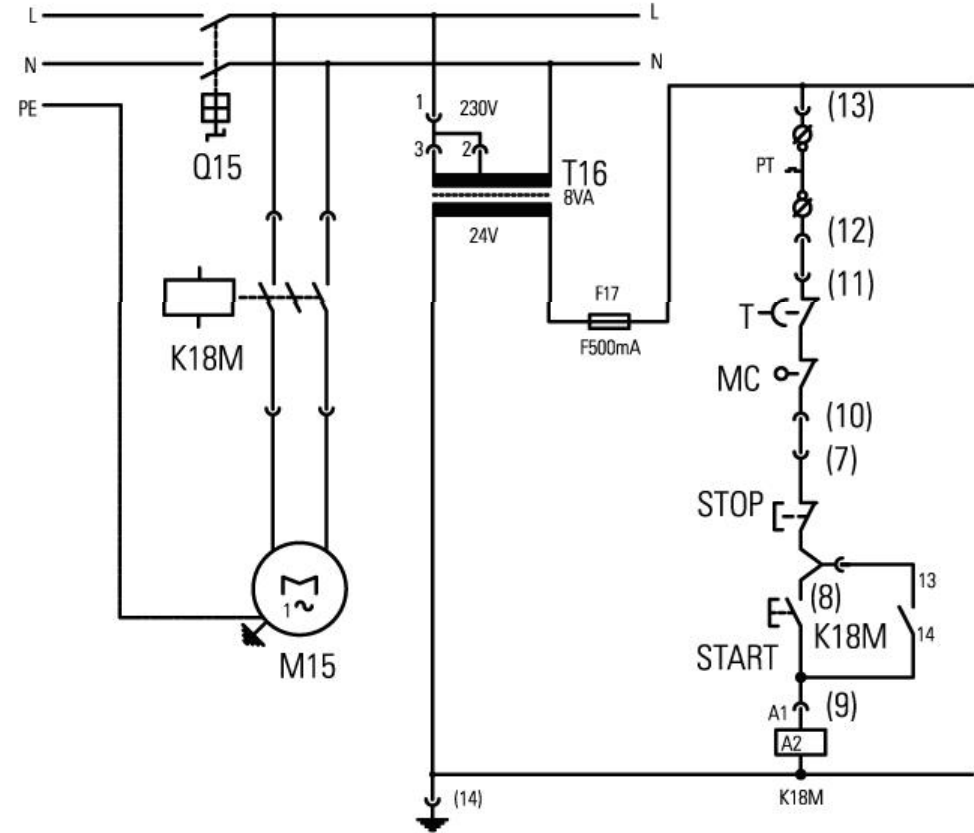
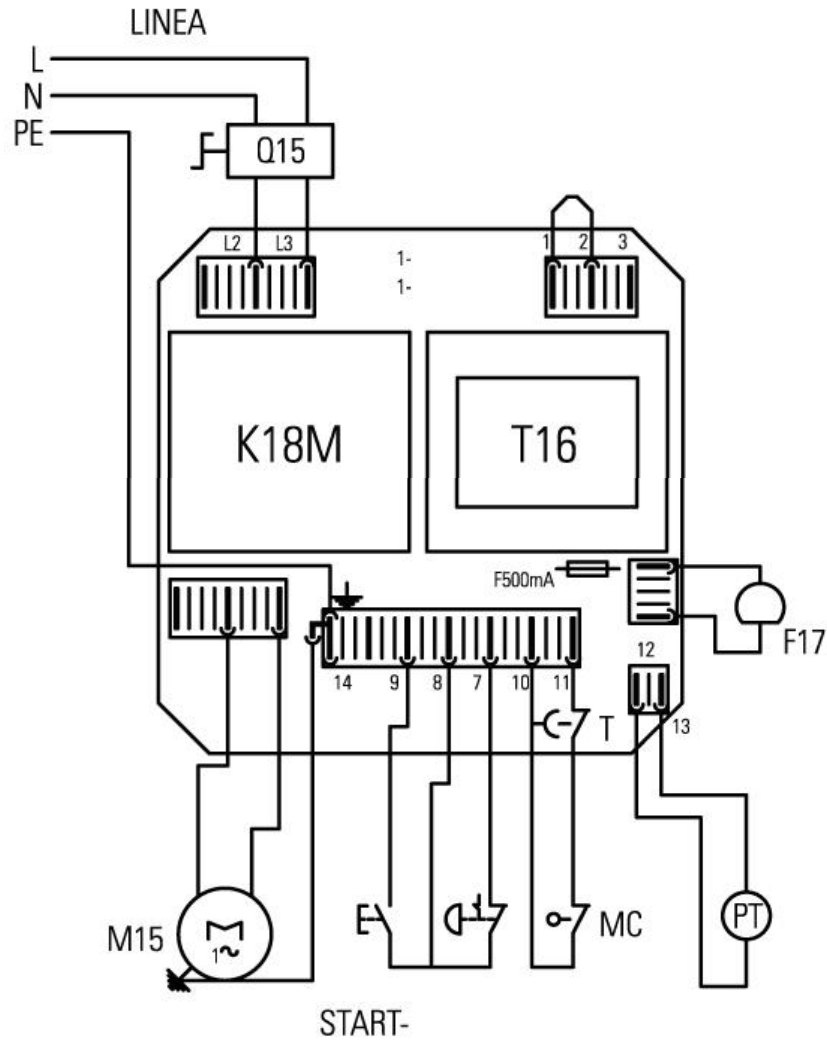
Schaltplan

MORETTI-Spiralteigknetmaschine **iM 38 - iMix**

[Art. 493102100]

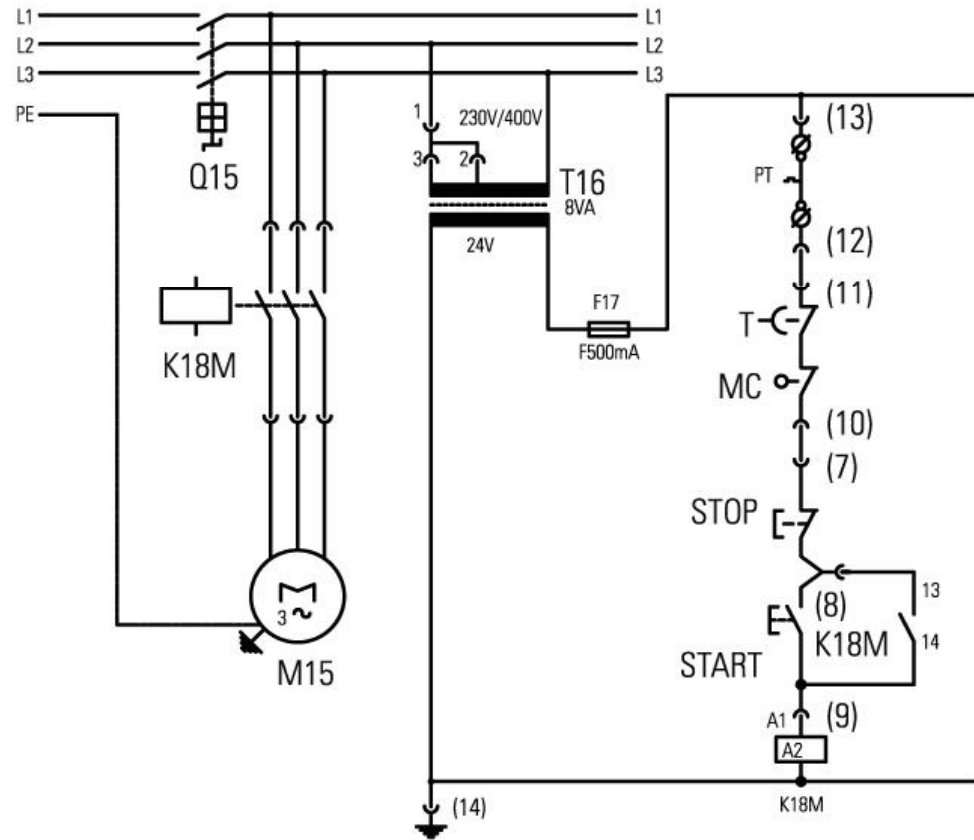
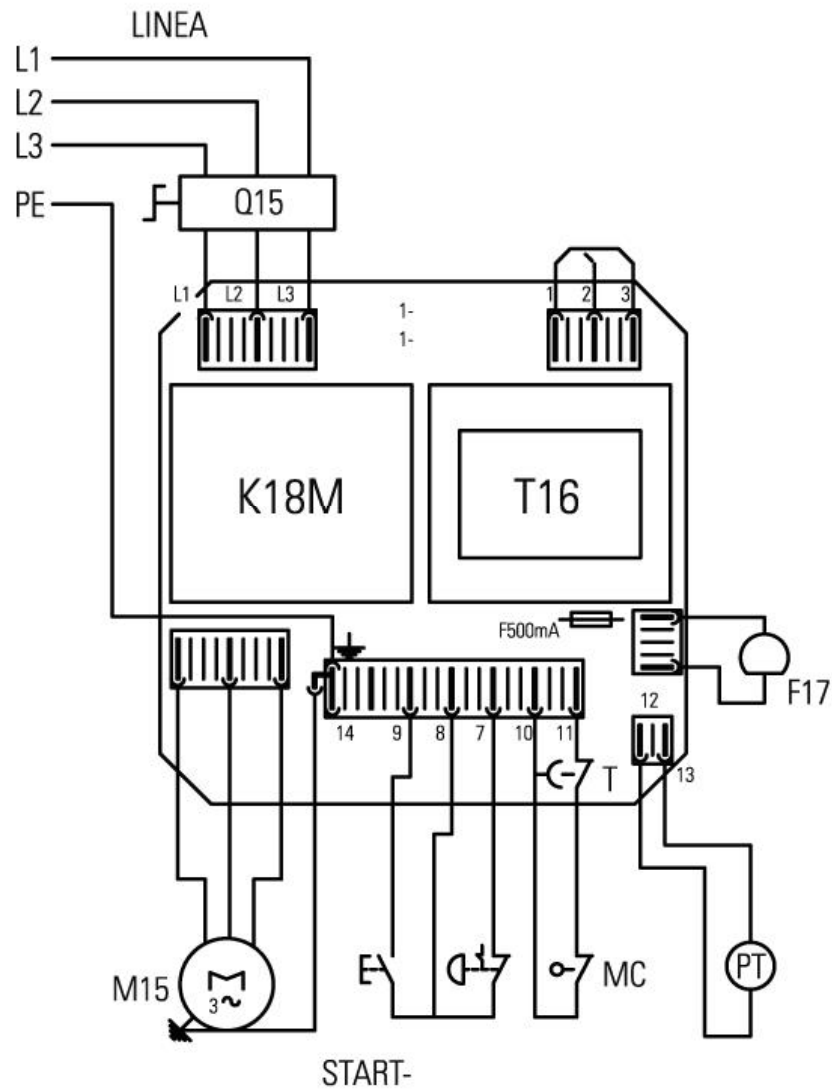


SCHALTPLAN EINPHASESCHALTUNG iM 12-18-25-38-44



- | | | |
|------------------------|-----------------------|------------------------|
| IG = Hauptschalter | FC = Notphotozelle | K18M = Kontaktgeber |
| T16 = Stromwandler | MC = Notende schalter | LI = Betriebs anzeiger |
| F17 = Schmelzsicherung | STOP = Haltknopf | M = Motor |
| PT = Termoshutzmotor | START = Gagknopf | |

SCHALTPLAN DREIPHASESCHALTUNG IM 12-18-25-38-44



IG = Hauptschalter

T16 = Stromwandler

F17 = Schmelzsicherung

PT = Termoshutzmotor

FC = Notphotozelle

MC = Notende schalter

STOP = Haltknopf

START = Gagknopf

K18M = Kontaktgeber

LI = Betriebs anzeiger

M = Motor

Via A.Meucci, 4 - 61037 - Mondolfo (PU) ITALIA
Tel. +39-0721-96161 - Fax +39-0721-9616299
[Http://www.morettiforni.com](http://www.morettiforni.com)

NordCap GmbH & Co. KG
Thalendorststraße 15
28307 Bremen
Hauptsitz (Service, Finanzen & Personal, Lager, IT, Marketing)

Telefon: +49 421 48557-0
Telefax: +49 421 488650
E-Mail: bremen@nordcap.de

Die NordCap Verkaufsniederlassungen in Deutschland:

Nord: Hamburg • Ost: Berlin • Süd: Ingelheim • West: Erkrath

by **NordCap**[®]

 **MORETTI
FORNI**
The SmartBaking Company[®]