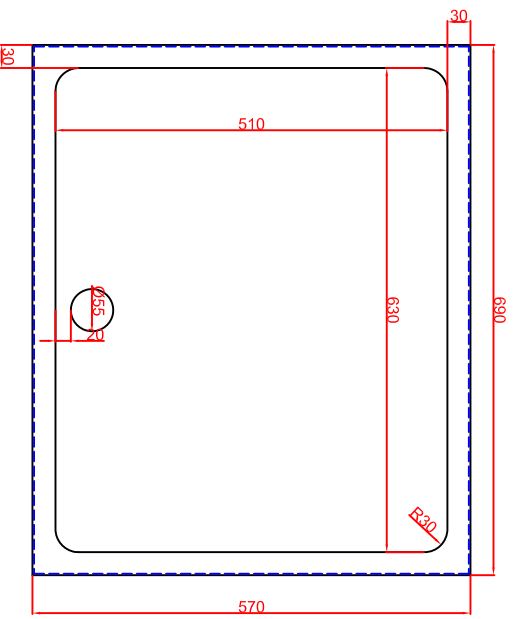
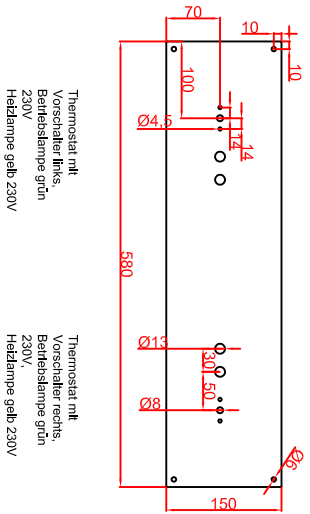


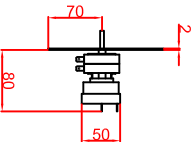
Ausschnitt in Abdeckung  
 bei Bräter aufgelegt 670mm x 550mm  
 flächenbündiger Einbau 698mm x 578mm



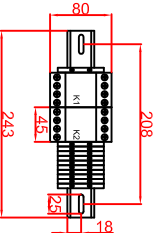
Schalterblende (optional lieferbar)



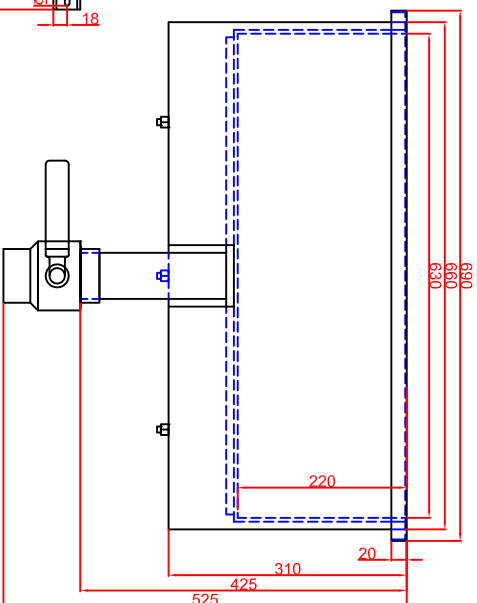
Einbaufleite  
 Thermostat  
 85mm



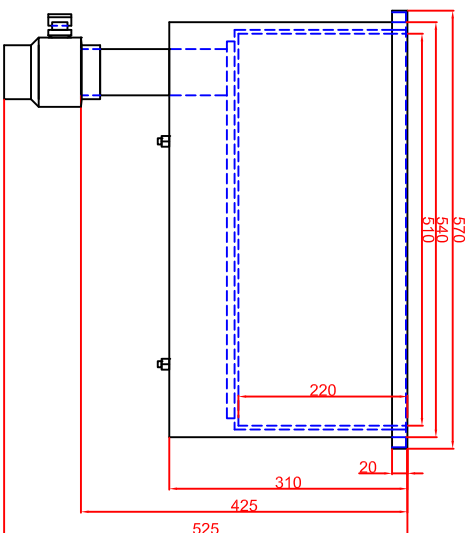
Platz für Schaltung in  
 Unterbau vorsehen



Frontansicht



Seitenansicht



Berner-Kochsysteme GmbH & Co.KG  
 Sudlenstrasse 5  
 D-87471 Durach  
 Tel.: +49(0)831/697247-0  
 Fax.: +49(0)831/697247-15  
 bern@induktion.de  
 www.induktion.de

Maststab: 1:10  
 Zeichnungsnummer: 81/103

BBE2-200  
 Einbau Multibräter

Bearbeiter	Datum	Name
Geplant	16.12.2013	Hahn
Ausführung 1	16.12.2013	Bern
Ausführung 2	17.07.2017	Hahn