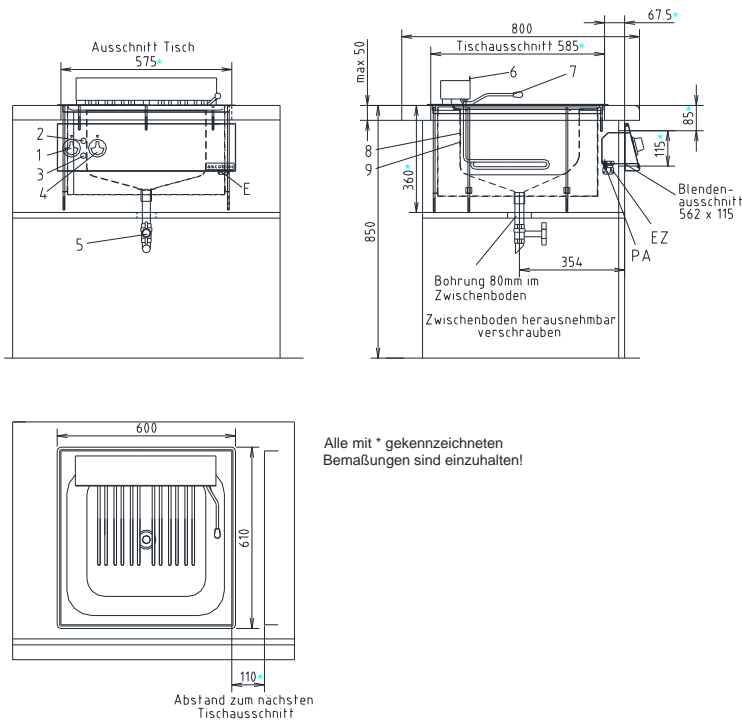


Elektro-Fritteuse mit einem Becken Einbaugerät

Modell-Nr. IEF 144
Ident-Nummer: 5119



- 1 Knebel für Thermostat
- 2 Leuchtmelder grün - Betriebsbereitschaft
- 3 Leuchtmelder gelb - Regelspiel Thermostat
- 4 Ein- und Ausschalter
- 5 Kugelhahn 3/4"
- 6 Aufhängevorrichtung für Frittierkorb
- 7 Schwenkhebel für Rohrheizkörper
- 8 obere Füllstandsmarke
- 9 untere Füllstandsmarke
- EZ bauseitige Kabeleinführung durch die Kabeldurchführung im Boden des Schalterkastens
- E geräteseitige Anschlussklemmen, erreichbar nach Abnahme der Schalterblende
- PA Potentialausgleich

Sicherheitshinweis

- W bei Tischeinbau muss die Arbeitsplatte aus mindestens 150°C temperaturbeständigem Material bestehen

Alle Bemaßungen für Medienanschlüsse beziehen sich auf die Außenkante der Abdeckung

Gerätebeschreibung

Einbaugerät zum Einbau in mindestens 150°C temperaturbeständige Tisch-/Arbeitsplatten und mit frontseitiger Schalterblende. Die Stärke der Arbeitsplatte muss den Belastungen des Einbaugerätes und der Funktion entsprechen. Wenn vorhanden, muss der Zwischenboden für Montage- und Servicearbeiten herausnehmbar sein.

Achtung! Montageanleitung beachten!

Oberbau mit einem in den CNS-Einbaurahmen nahtlos eingeschweißten, tief gezogenen Becken mit Schaumrand und Kaltzone. Heizkörper heraus schwenkbar mit Sicherheitsabschaltung, Schmelzstufe, Schutztemperaturbegrenzer (230°C) als 2. Sicherungsmaßnahme nach VDE/IEC. Heizkörperbelastung 4,35 W/cm². Entleerung über Kugelhahn 3/4" nach unten.

Die frontseitige Schalterblende und der Schalterkasten sind mit dem funktionalen Oberbau über Anschlussleitungen bereits werksseitig fest verbunden.

Technische Daten

Elektro-Anschluss:	3NPE AC 400V
Nennaufnahme:	18,0 kW
Deckplattenausschnitt:	585x595 mm
Schalterkastenausschnitt:	562x115 mm
Beckengröße:	400x400 mm
Anzahl der Becken:	1
Nutzfüllmenge:	16 Liter
Gesamtfüllmenge:	24 Liter
Thermostatische Regelung:	100–195°C
bauseitige Sicherung:	16 A
Anschlussklemme:	10,0 mm ²
Schutzart:	IPX5
Außenmaße Oberbau:	600x610 mm
Gewicht:	26 kg
Sensible Wärmeabgabe:	1620 W
Latente Wärmeabgabe:	12600 W
Dampfabgabe:	18540 g/h
CE-Konformitätserklärung	

Zubehör:

- 1 Deckel
- 1 Siebboden
- 1 Frittierkorb 370x310x123 mm

Zubehör gegen Mehrpreis:

- ACC 354 zusätzlicher Frittierkorb 175x305x120 mm
- ACC 355 zusätzlicher Frittierkorb 370x310x123 mm
- ACC 1039 Ölauffang- und Transportbehälter mit Deckel, Nutzinhalt max. 20 l