

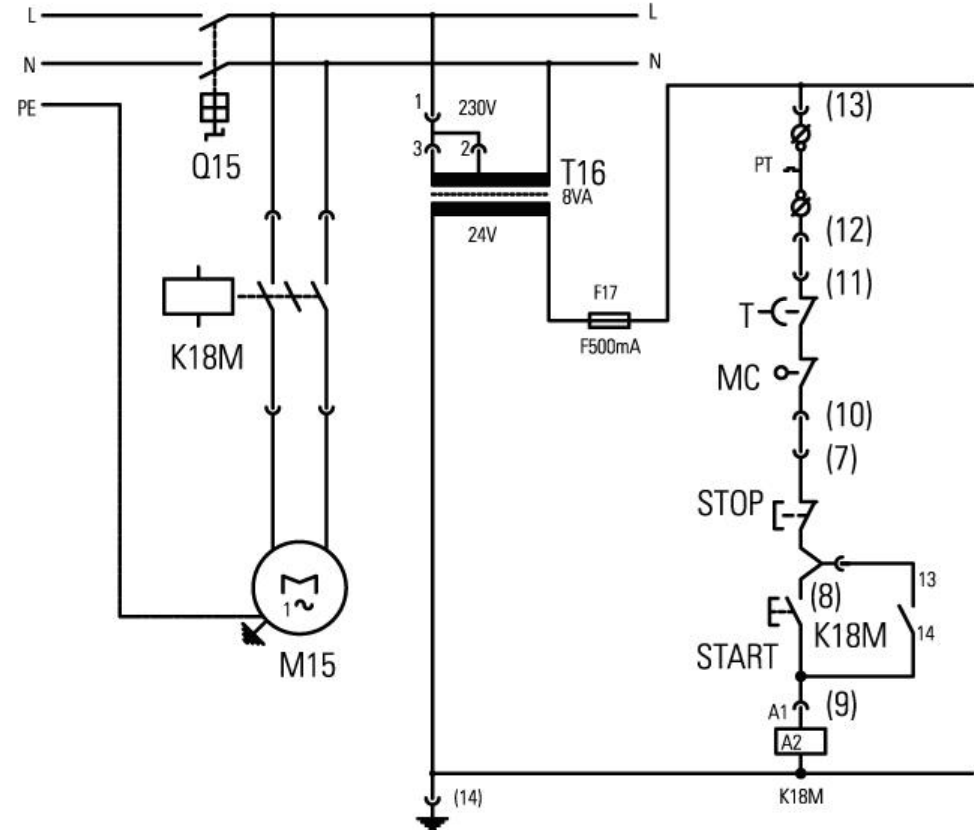
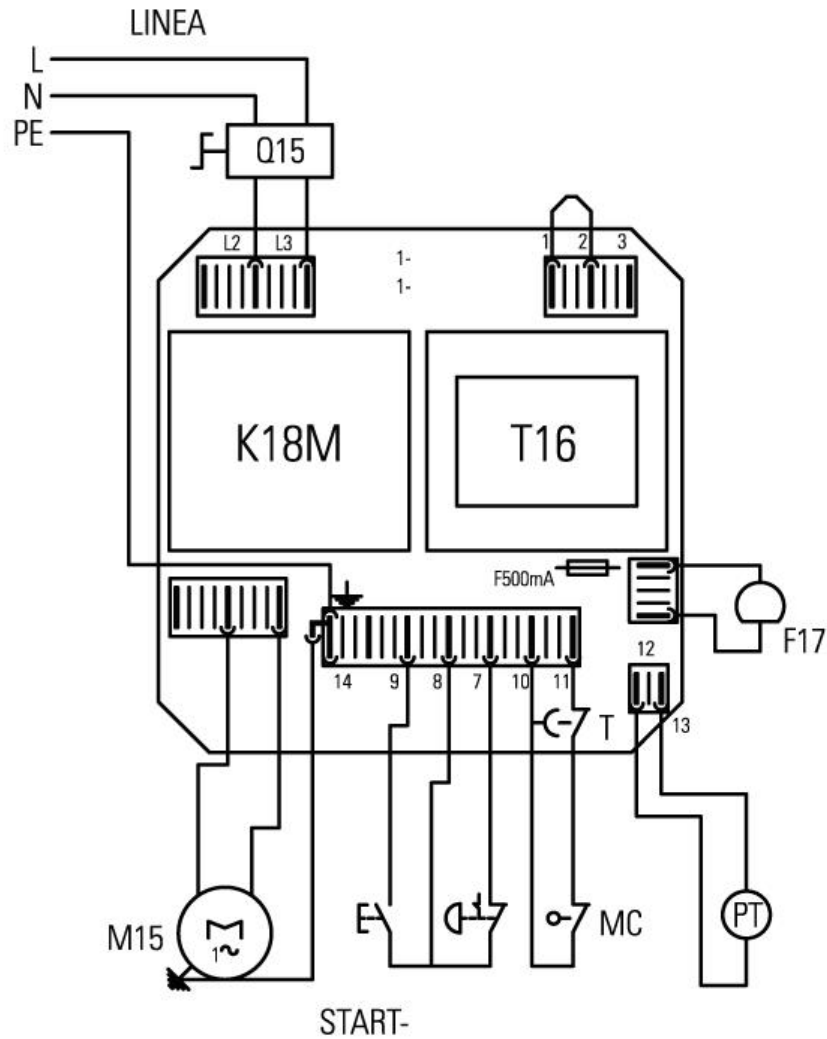
## Schaltplan

# MORETTI-Spiralteigknetmaschine **iM 18 - iMix**

[Art. 493101000]



## SCHALTPLAN EINPHASESCHALTUNG iM 12-18-25-38-44

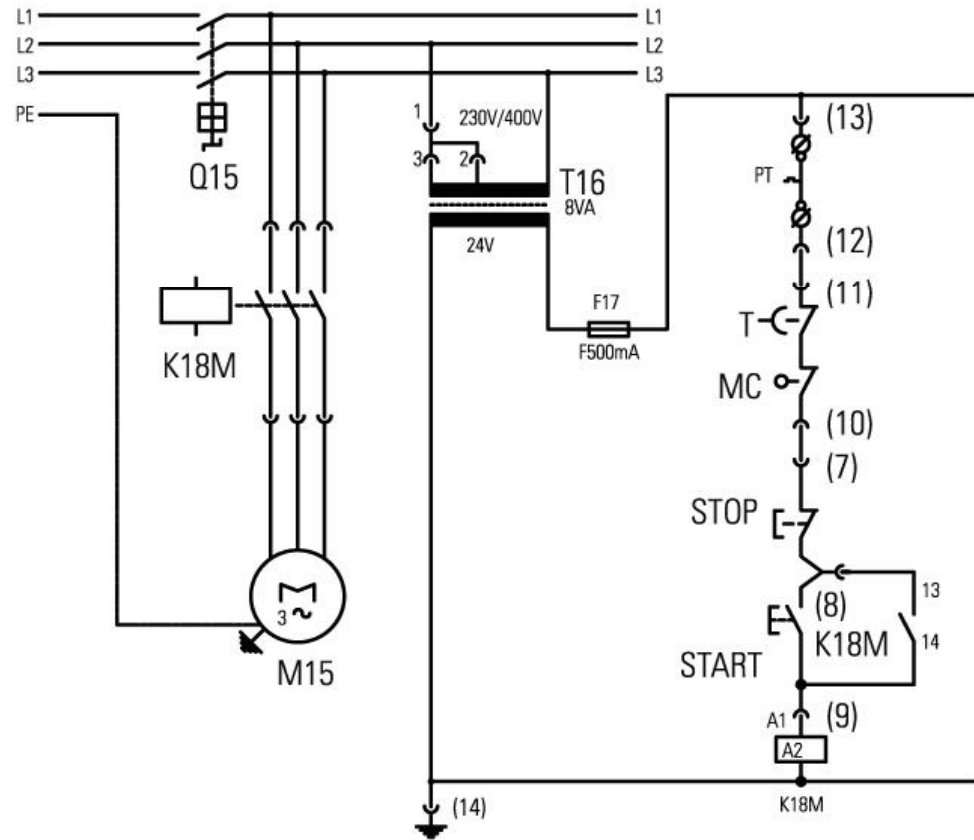
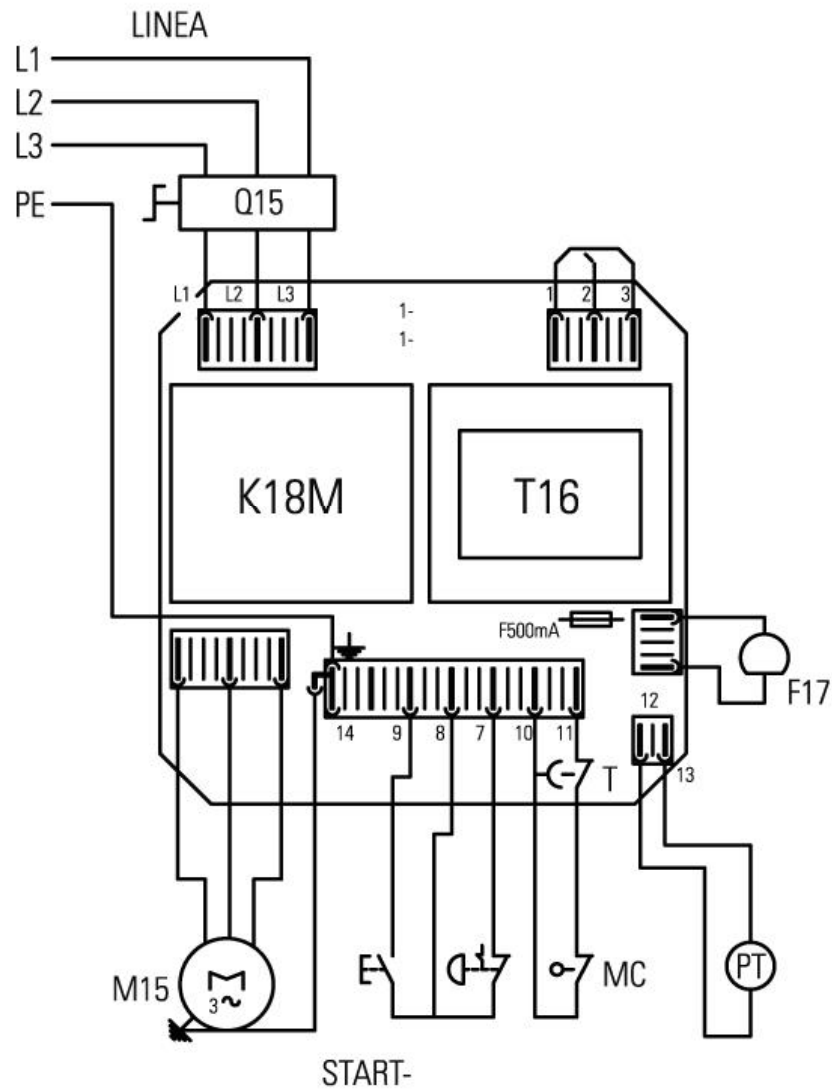


IG = Hauptschalter  
 T16 = Stromwandler  
 F17 = Schmelzsicherung  
 PT = Termoshutzmotor

FC = Notphotozelle  
 MC = Notende schalter  
 STOP = Haltknopf  
 START = Gagknopf

K18M = Kontaktgeber  
 LI = Betriebs anzeiger  
 M = Motor

## SCHALTPLAN DREIPHASESCHALTUNG IM 12-18-25-38-44



IG = Hauptschalter  
 T16 = Stromwandler  
 F17 = Schmelzsicherung  
 PT = Termoshutzmotor

FC = Notphotozelle  
 MC = Notende schalter  
 STOP = Haltknopf  
 START = Gagknopf

K18M = Kontaktgeber  
 LI = Betriebs anzeiger  
 M = Motor

Via A.Meucci, 4 - 61037 - Mondolfo (PU) ITALIA  
Tel. +39-0721-96161 - Fax +39-0721-9616299  
[Http://www.morettiforni.com](http://www.morettiforni.com)

NordCap GmbH & Co. KG  
Thalendorststraße 15  
28307 Bremen  
Hauptsitz (Service, Finanzen & Personal, Lager, IT, Marketing)

Telefon: +49 421 48557-0  
Telefax: +49 421 488650  
E-Mail: [bremen@nordcap.de](mailto:bremen@nordcap.de)

Die NordCap Verkaufsniederlassungen in Deutschland:

Nord: Hamburg • Ost: Berlin • Süd: Ingelheim • West: Erkrath

by **NordCap**<sup>®</sup>

 **MORETTI  
FORNI**  
The SmartBaking Company<sup>®</sup>