

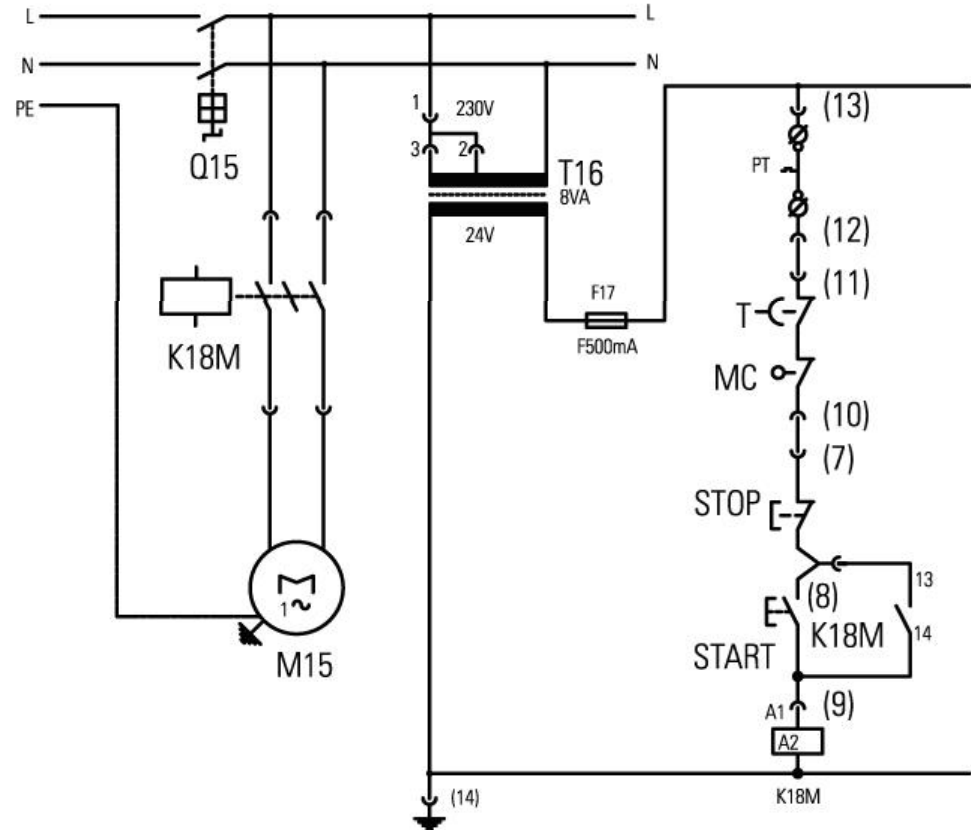
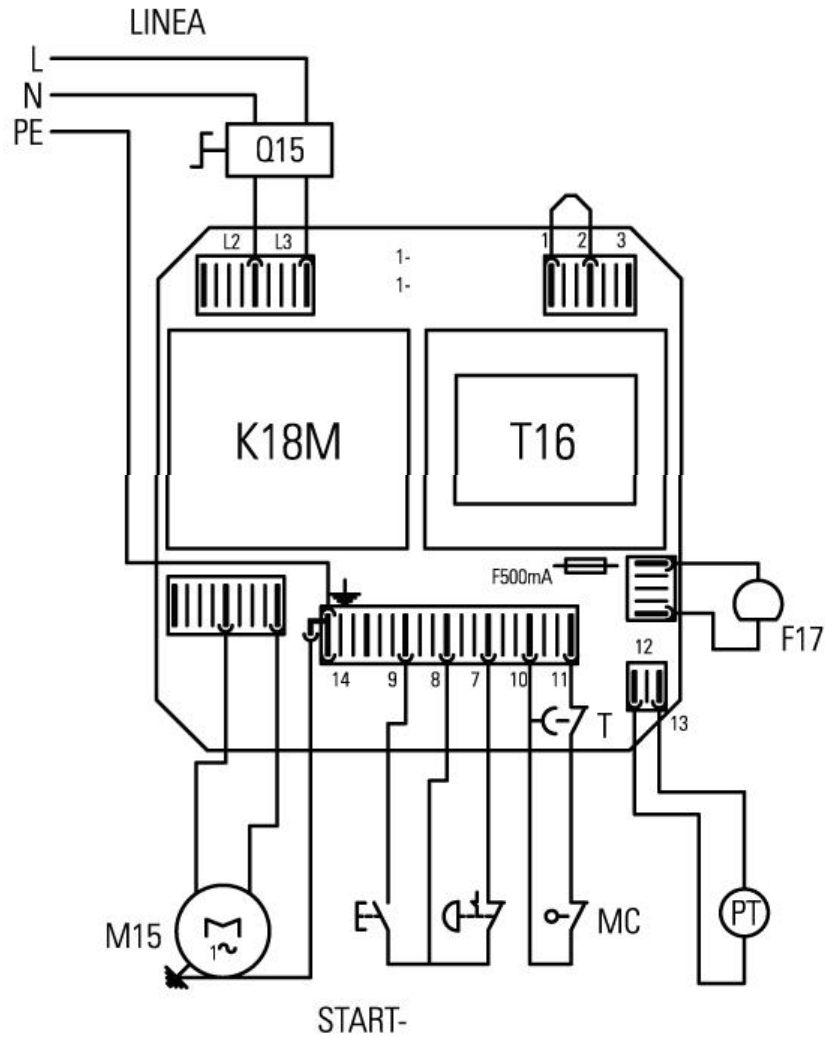
Schaltplan

MORETTI-Spiralteigknetmaschine **iM 12 - iMix**

[Art. 493100400]



SCHALTPLAN EINPHASESCHALTUNG iM 12-18-25-38-44



IG = Hauptschalter

T16 = Stromwandler

F17 = Schmelzsicherung

PT = Termoshutzmotor

FC = Notphotozelle

MC = Notende schalter

STOP = Haltknopf

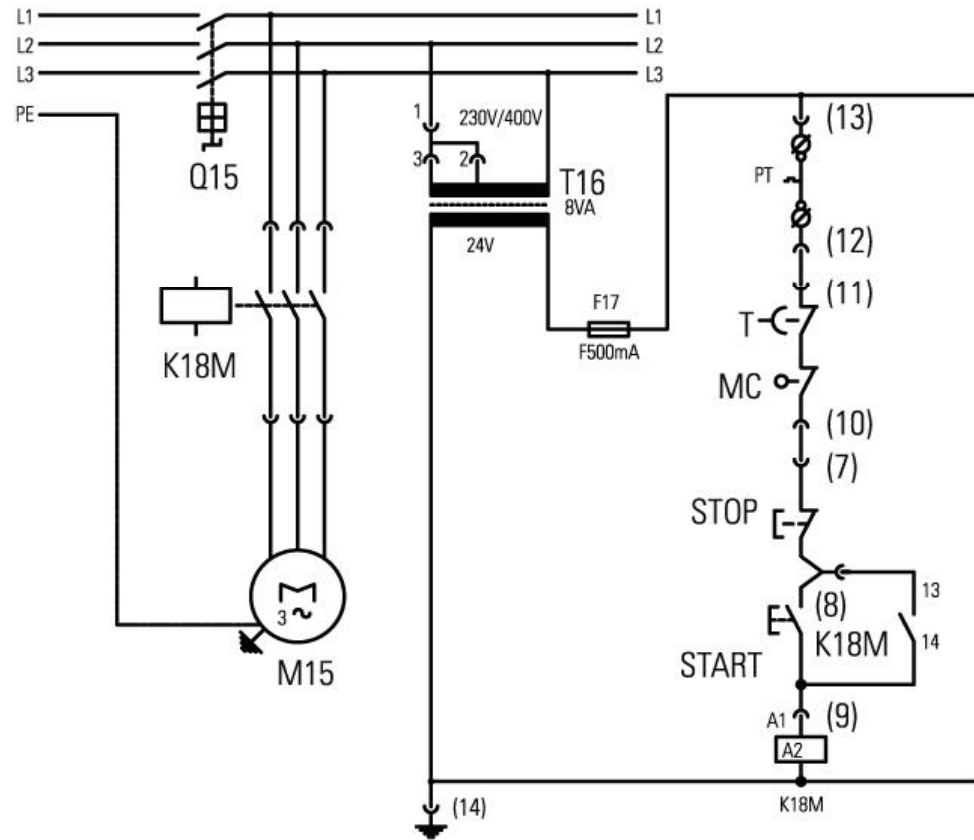
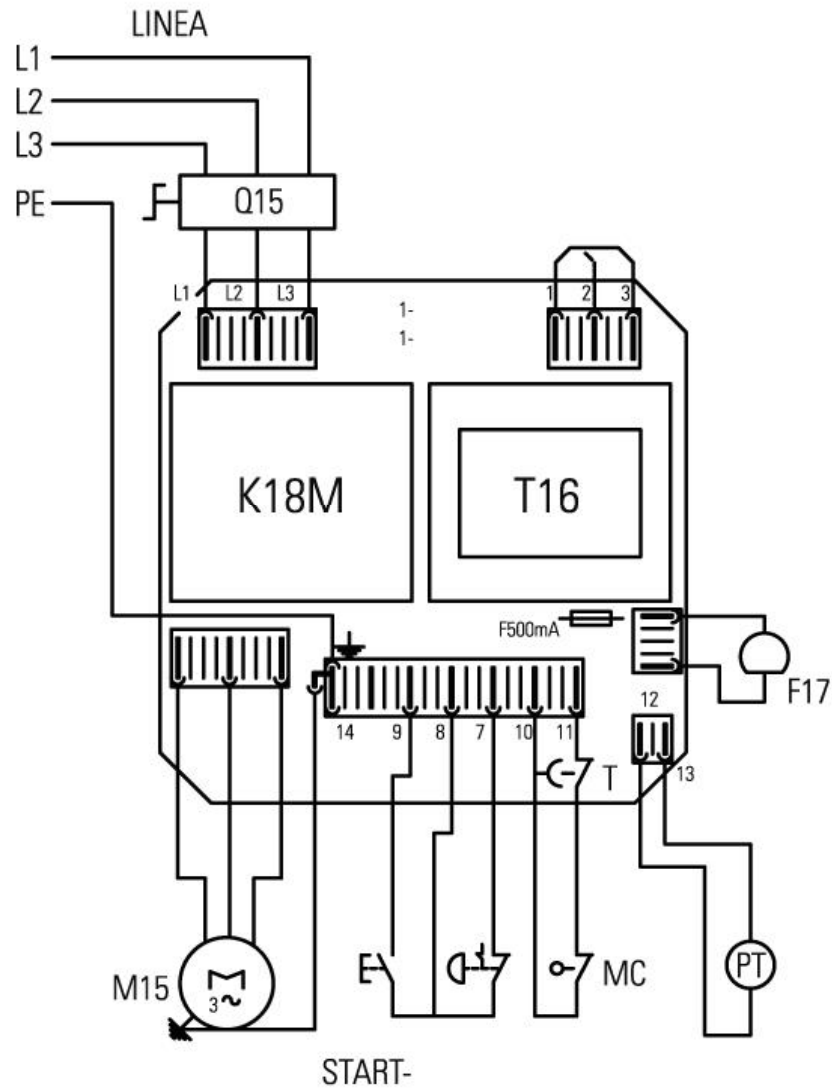
START = Gagknopf

K18M = Kontaktgeber

LI = Betriebs anzeiger

M = Motor

SCHALTPLAN DREIPHASESCHALTUNG IM 12-18-25-38-44



IG = Hauptschalter
 T16 = Stromwandler
 F17 = Schmelzsicherung
 PT = Termoshutzmotor

FC = Notphotozelle
 MC = Notende schalter
 STOP = Haltknopf
 START = Gagknopf

K18M = Kontaktgeber
 LI = Betriebs anzeiger
 M = Motor

Via A.Meucci, 4 - 61037 - Mondolfo (PU) ITALIA
Tel. +39-0721-96161 - Fax +39-0721-9616299
[Http://www.morettiforni.com](http://www.morettiforni.com)

NordCap GmbH & Co. KG
Thalendorststraße 15
28307 Bremen
Hauptsitz (Service, Finanzen & Personal, Lager, IT, Marketing)

Telefon: +49 421 48557-0
Telefax: +49 421 488650
E-Mail: bremen@nordcap.de

Die NordCap Verkaufsniederlassungen in Deutschland:

Nord: Hamburg • Ost: Berlin • Süd: Ingelheim • West: Erkrath

by **NordCap**[®]

 **MORETTI
FORNI**
The SmartBaking Company[®]