

# Einbaugerät **Gas – Herd 80**

Hersteller: **Berner-Kochsysteme GmbH & Co. KG**  
Typ: **BEG2P70BB**

## Ausführung:

Gasherd mit zwei Kochstellen.  
1 Kochstellen vorn und 1 hinten Kochstellen bedienbar



Ausführung in AISI 304 (Chromnickelstahl 18/10 DIN 1.4301), tiefgezogene Kochmulde (ca. 65 mm) zur leichten Reinigung. Zündflammenbrenner mit Pilotflamme, Gasrampe mit Gasbrennregler und abnehmbarer Schieberrost über der Kochstelle.

Brennertyp: D Zweikreis = 5,5 kW

Kann eingeschweißt, aufgesetzt und flächenbündig eingesetzt werden.

**Achtung! Nur in Edelstahl- und Steinabdeckungen einbauen. Nicht in brennbare, nicht hitzebeständige Materialien einbauen.**

Gasabsperrhahn bauseits.  
Düsen für andere Gasarten im Lieferumfang enthalten.

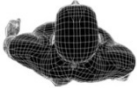
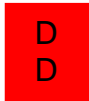
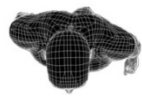
**Entnehmen sie die genauen Einbaumaße der Einbauzeichnung.**

## Optional:

- Wok Ring (WAG1)
- Warmhalteplatte (WHP1- WHP2G70)
- Ablauf Brennermulde
- Schalterblende
- Knebel in Silberoptik oder Goldoptik
- Schieberrost

## Technische Daten

Breite: 390 mm  
Tiefe: 600 mm  
Höhe: 230 mm  
Nennwärmebelastung: 11,0 kW  
Eingestellt auf Erdgas G20



06/15 Maße sind ca.- Maße. Technische Änderungen und drucktechnisch bedingte Farbabweichungen vorbehalten.