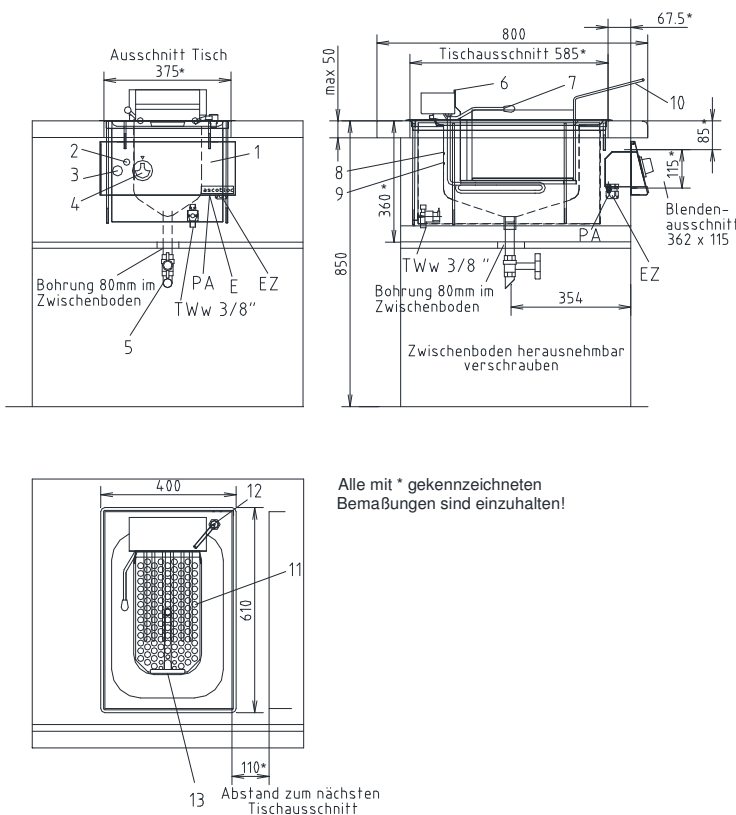


Elektro Pastakocher mit einem Becken Einbaugerät

Modell-Nr.: **IEW 460**
Ident-Nummer: **5447**



- 1 Schalterblende
- 2 Leuchtmelder grün Betriebsbereitschaft
- 3 Taster für Wassereinlauf
- 4 Reglerschalter
- 5 Kugelhahn 3/4"
- 6 Aufhängevorrichtung für Pastakorb und Trennwand
- 7 Schwenkhebel für Rohrheizkörper
- 8 obere Füllstandsmarke
- 9 untere Füllstandsmarke
- 10 Pastakorb
- 11 Trennwand (herausnehmbar)
- 12 Wassereinlauf
- 13 Überlauf
- EZ Bauseitige Kabeleinführung durch die Kabeldurchführung im Boden des Schalterkastens.
- E Geräteseitige Anschlussklemmen, erreichbar nach Abnahme der Schalterblende.
- TWw Trinkwasseranschluss 3/8"
- PA Potentialausgleich

Sicherheitshinweis
W Bei Tischeinbau muss die Arbeitsplatte aus mindestens 150°C temperaturbeständigem Material bestehen

Alle Bemaßungen für Medienanschlüsse beziehen sich auf die Außenkante der Abdeckung

Gerätebeschreibung

Einbaugerät zum Einbau in mindestens 150°C temperaturbeständigen Tisch-/Arbeitsplatten und mit frontseitiger Schalterblende. Die Stärke der Arbeitsplatte muss den Belastungen des Einbaugerätes und der Funktion entsprechen. Wenn vorhanden, muss der Zwischenboden für Montage- und Servicearbeiten herausnehmbar sein.

Achtung! Montageanleitung beachten!

Oberbau mit einem in den CNS-Einbaurahmen nahtlos eingeschweißten, tief gezogenen Becken mit Schaumrand. Hochwertige und salzwasser-resistente Rohrheizkörper aus 1.4404, heraus schwenkbar mit Sicherheitsabschaltung. Stufenschaltung mit 3 Heizstufen und Trockengehschutz. Entleerung über geprägten Auslauf 3/4" mit Kugelhahn nach unten. Überlauf zur Schaumbegrenzung. Trennblech herausnehmbar. Wassereinlauf mit Rückschlagventil. Betätigung über Taster und Magnetventil.

Die frontseitige Schalterblende und der Schalterkasten sind mit dem funktionalen Oberbau über Anschlussleitungen schon werkseitig fest verbunden.

Wasseranschluss 3/8" über Eckventil mit Feinsieb und Rückflussverhinderer.

Zubehör:

4 Pastakörbe 145x90x210 mm
1 gelochtes Ablageblech

Zubehör gegen Mehrpreis:

ACC 1001 Pastakorb groß 300x90x210 mm
ACC 1002 Pastakorb mittel 145x90x210 mm
ACC 1032 Pastakorb 145x90x210 mm, Griff seitlich links
ACC 1033 Pastakorb 145x90x210 mm, Griff seitlich rechts

Technische Daten

Elektro-Anschluss: 3NPE AC 400V
Nennaufnahme: 6,0 kW
Arbeitsplattenausschnitt: 375x585xmm
Schalterkastenausschnitt: 362x115 mm
Beckengröße: 200x400 mm
Nutzfüllmenge: 8 Ltr.
Gesamtfüllmenge: 12 Ltr.
bauseitige Sicherung: 10 A
Anschlussklemme: 6,0 mm²
Schutzart: IPX5
Außenmaße: 400x610 mm
Wasseranschluss: TWw 0,3-10 bar
Max. Wasserhärte: 8° dH
Gewicht: 25 kg
Sensible Wärmeabgabe: 210 W
Latente Wärmeabgabe: 1200 W
Dampfabgabe: 1764 g/h
CE-Konformitätserklärung